

«СОГЛАСОВАНО»

Начальник ГИВД МО МВД РФ

«Омутнинский» майор полиции:

Н.Г. Логинов

2013г.



«УТВЕРЖДАЮ»

Заведующий МКДОУ
детского сада №2 «Радуга»

пгт Афанасьево

Н.Г. Меркучев

«августа» 2013г



Паспорт дорожной безопасности
МКДОУ детского сада №2 «Радуга»
пгт Афанасьево

Общие сведения

Наименование ОУ:

Муниципальное казённое дошкольное образовательное учреждение детский сад №2 «Радуга» пгт Афанасьево Кировской области

Тип ОУ: дошкольное образовательное учреждение

Юридический адрес ОУ:

613060 Кировская область, пгт Афанасьево, ул. Красных партизан, д. 26

Руководитель ОУ:

Заведующий Меркучев Николай Гаврилович, телефон 2-25-76

Ответственный от муниципального органа образования:

Инженер по ОТ ТБ управления образованием администрации

Афанасьевского района Носкова Тамара Алексеевна, телефон 2-24-37

Ответственный (ые) от Госавтоинспекции:

(должность)

(ФИО)

Ответственные за мероприятия по профилактике детского травматизма:

Старший воспитатель Порубова Елена Васильевна

Количество воспитанников: 236 человек

Наличие уголка по БДД: имеется, холл 1 этажа

Наличие класса по БДД: нет

Наличие автогородка (площадки) по БДД: нет

Наличие автобуса в ОУ: нет

Расписание занятий в ОУ: с 7.30 до 17.30

Телефоны оперативных служб:

МЧС - 01

Полиция - 02

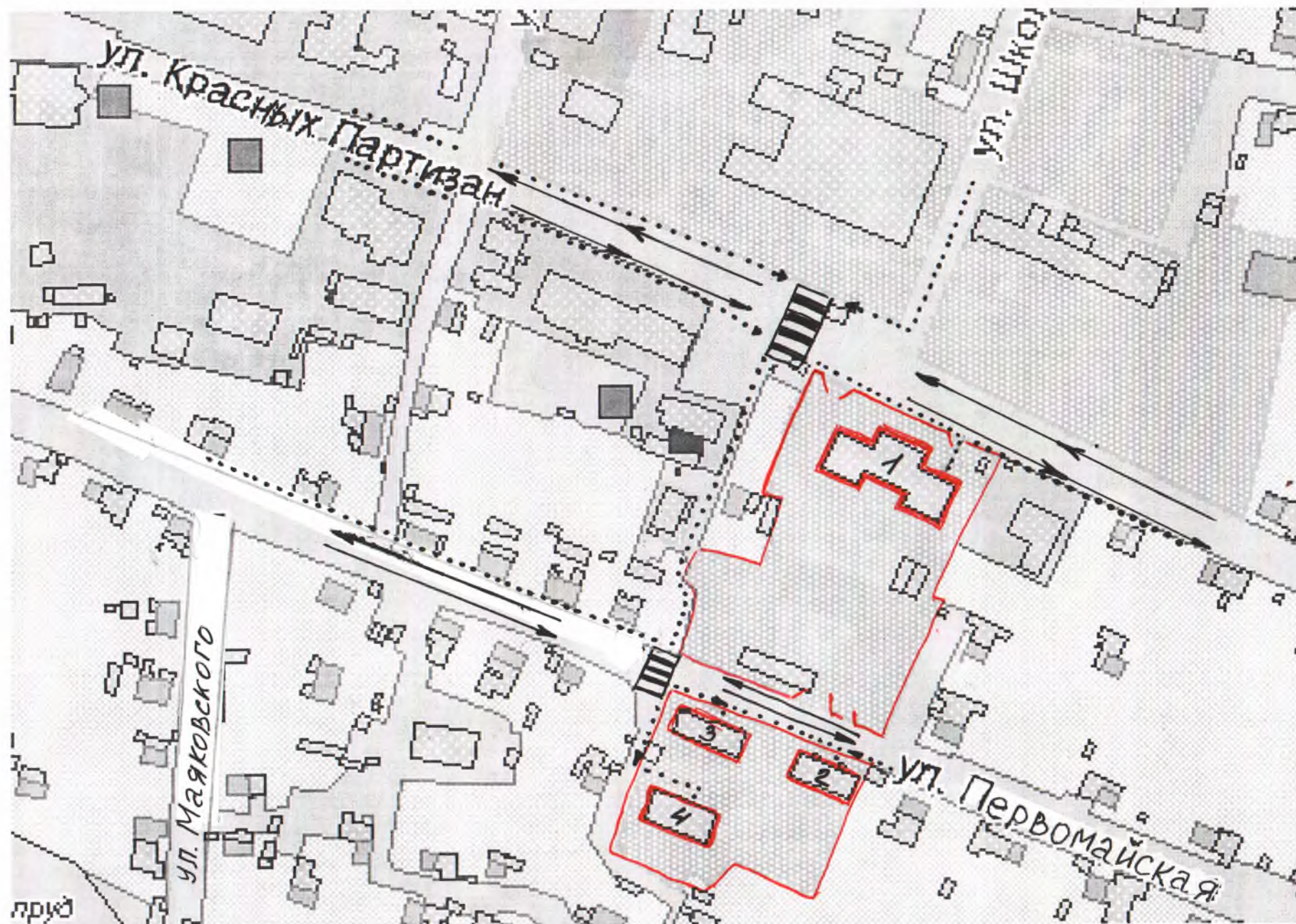
Скорая помощь - 03

Содержание

I. План - схемы ОУ.

- 1) район расположения ОУ, пути движения транспортных средств и детей (учеников, обучающихся);
- 2) организация дорожного движения в непосредственной близости от образовательного учреждения с размещением соответствующих технических средств, маршруты движения детей и расположение парковочных мест;
- 3) пути движения транспортных средств к местам разгрузки/погрузки и передвижение детей по территории образовательного учреждения

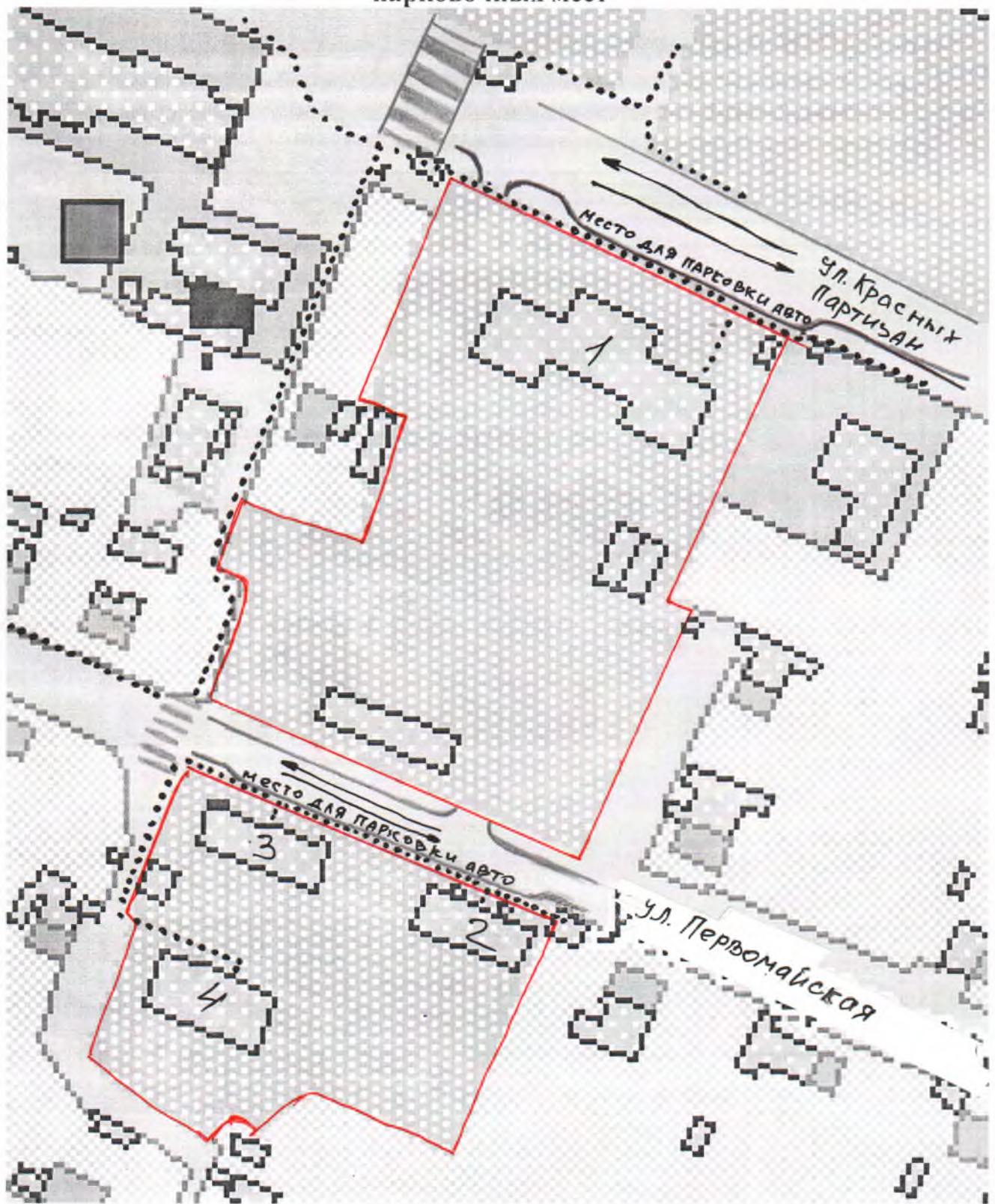
Район расположения ОУ, пути движения транспортных средств и родителей с детьми



→ ДВИЖЕНИЕ ТРАНСПОРТНЫХ СРЕДСТВ
1, 2, 3, 4 - корпуса детского сада

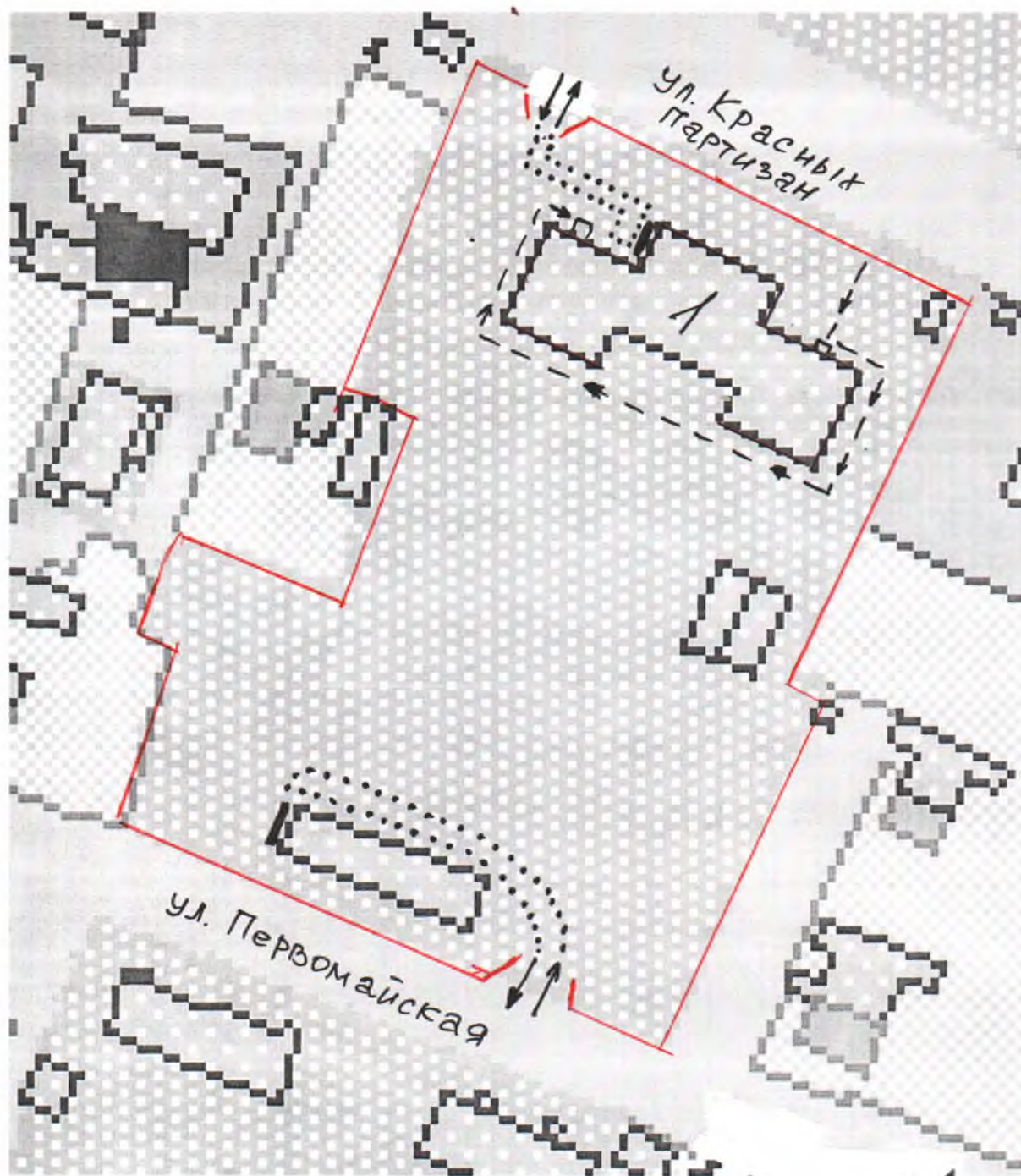
..... ДВИЖЕНИЕ РОДИТЕЛЕЙ С ДЕТЬМИ

Организация дорожного движения в непосредственной близости от образовательного учреждения с размещением соответствующих технических средств, маршруты движения детей и расположение парковочных мест



- ↔ - движение Т/С
- - движение родителей с детьми
- ▤ - пешеходный переход

Пути движения транспортных средств к местам разгрузки/погрузки и передвижение детей по территории образовательного учреждения



- ↔ - въезд/выезд грузовых т/с
- ...▶ - движение т/с по территории ОУ
- > - движение детей
- - место погрузки/разгрузки